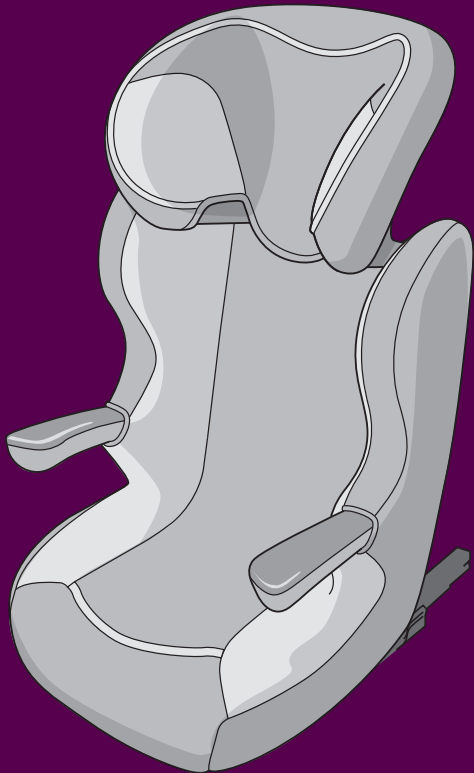
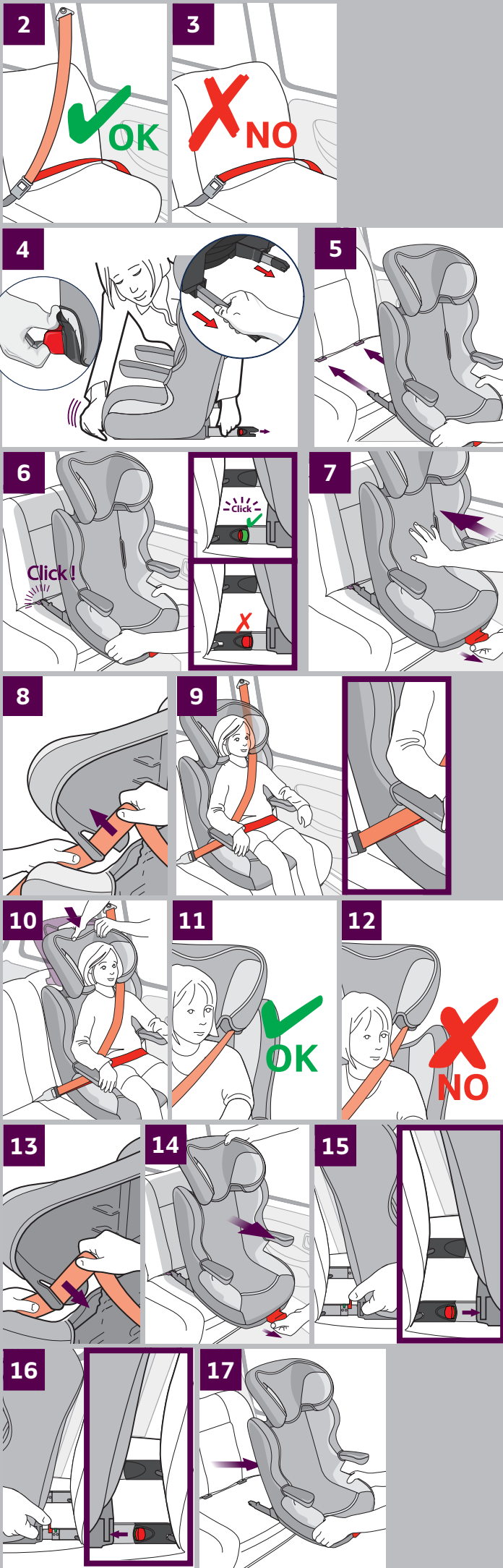


Type F13

23



FC80ELLA



Bedankt voor uw aanschaf van een autostoeltje Groep 2-3. Als u voor dit product hulp nodig hebt of als u een accessoire wilt vervangen, kunt u zich richten tot onze **klantenservice**.

VEILIGHEIDSIINSTRUCTIES

Lees deze instructies aandachtig door alvorens u het product gebruikt. Bewaar deze handleiding voor toekomstig gebruik. Als u deze instructies niet opvolgt, kan de veiligheid van uw kind in het gedrang komen.

- Harde onderdelen en onderdelen van kunststof van dit autostoeltje dienen op zodanige wijze te worden geplaatst dat zij bij normaal gebruik niet klem kunnen raken onder een verstelbare stoel of tussen een autoportier.
- Houd alle banden ter bevestiging van dit autostoeltje in de auto aangespannen. Verstel de banden die u gebruikt om het kind in het autostoeltje te plaatsen. De banden mogen niet gedraaid zijn.
- Plaats de onderbuisen zo laag mogelijk om het bekken van uw kind goed vast te houden.
- Vervang het autostoeltje als het een zware belasting heeft ondergaan door een ongeval.
- Pas het stoeltje niet aan en voeg geen onderdelen toe aan het stoeltje zonder goedkeuring van de fabrikant van het autostoeltje nauwkeurig op.
- Bescherm het autostoeltje tegen de zon om te voorkomen dat uw kind zich kan branden.
- Laat uw kind nooit zonder toezicht in het autostoeltje zitten.
- Zorg dat bagage en andere voorwerpen die veranderingen kunnen veroorzaken bij een ongeval goed zijn vastgezet.
- Gebruik het autostoeltje niet zonder bekleding.
- Vervang de bekleding van het autostoeltje uitsluitend door bekleding die door de fabrikant wordt aanbevolen. De bekleding heeft rechtstreeks invloed op de bescherming die het autostoeltje biedt.
- Neem in geval van twijfel of vragen over de plaatsing en het gebruik van het autostoeltje contact op met de fabrikant van het autostoeltje.
- Gebruik geen andere contactpunten dan de contactpunten die worden beschreven in de instructies en die staan aangegeven op het autostoeltje.
- Plaats het autostoeltje bij voorkeur op de achterzitting, ook al mag u het autostoeltje volgens de verkeersregels voor in het voertuig plaatsen.
- Controleer altijd of de autogordel is vastgemaakt.
- Controleer altijd of er geen voedsel- of andere resten in de gesp van het tuigje of van de autogordel zitten.
- Zorg ervoor dat het kind tijdens de winter niet met teveel dikke kleding in het stoeltje zit.

Plaats uw kind in het autostoeltje. Door de intrekbare armsteunen kan het kind gemakkelijker in het autostoeltje worden geplaatst en vastgezet. Controleer of de rug van uw kind goed tegen de rugleuning van het autostoeltje rust. Trek de autogordel uit en maak deze vast. Laat de schoudergordel onder de armsteun tegenover de gebruikte gordelgeleider lopen. Voer de heupgordel onder de twee armsteunen door (9). Laat de hoofdsteun zakken en pas de hoogte aan de grootte van uw kind aan (10). De hoofdsteun moet het hoofd van uw kind goed omsluiten voor een optimale zijdelingse bescherming. De schoudergordel mag de hals van uw kind niet raken (11) (12). Trek de autogordel aan.

Zorg dat de gordel goed is aangetrokken, niet is gedraaid en niet tegen de hals van uw kind ligt.

U kunt uw kind uit het autostoeltje halen door de autogordel aan de zijde van het autostoeltje los te maken. De gordel blijft in de gordelgeleider van de hoofdsteun liggen. **LET OP:** Controleer voordat u dit doet of de armsteunen volledig zijn ingetrokken. Zet het autostoeltje in alle omstandigheden vast met de autogordel, zelfs als uw kind niet in het autostoeltje zit. Een los autostoeltje kan bij ongevallen verwondingen veroorzaken.

Het autostoeltje verwijderen
Stap 1: Haal de schoudergordel uit de gordelgeleider van de verstelbare hoofdsteun (13).

Uw autostoeltje Groep 2-3
Dit autostoeltje valt onder Groep 2-3 en is ontworpen voor kinderen tussen 15 en 36 kg (of 3 tot ongeveer 12 jaar). (1)

A. Verstelbare hoofdsteun + bekleding
B. Geleider voor schoudergordel
C. Regelhandvat van het ISOFIX-systeem
D. Intrekbare armsteun (x2)
E. ISOFIX-bevestigingen (x2)
F. Kuip + bekleding
G. Ontgrendelingsknop van de ISOFIX-bevestigingen (x2)

WAARSCHUWING
Dit is een **semi-universeel** bevestigingssysteem voor kinderen. Het is goedgekeurd volgens Reglement Nr. 44, amendementen serie 04. Dit autostoeltje is uitsluitend bedoeld voor gebruik in de voertuigen die staan vermeld op de bijgevoerde lijst met goedgekeurde voertuigen.

• Uitsluitend aanpasbaar - in voertuigen met driepuntsgordels, zowel vast als met oprolautoomaak, goedgekeurd volgens VN/EC/E 16 of een vergelijkbare norm.

Neem contact op met de fabrikant of winkelier van het bevestigingssysteem indien u twijfelt.

Gebruik van het autostoeltje in het voertuig
Uw autostoeltje heeft een hoofdsteun die kan worden versteld naarmate uw kind groeit, voor een optimale zijdelingse bescherming.

Gebruik van het autostoeltje in het voertuig
Uw autostoeltje heeft een hoofdsteun die kan worden versteld naarmate uw kind groeit, voor een optimale zijdelingse bescherming.

WAARSCHUWING
Dit is een **semi-universeel** bevestigingssysteem voor kinderen. Het is goedgekeurd volgens Reglement Nr. 44, amendementen serie 04. Dit autostoeltje is uitsluitend bedoeld voor gebruik in de voertuigen die staan vermeld op de bijgevoerde lijst met goedgekeurde voertuigen.

• Uitsluitend aanpasbaar - in voertuigen met driepuntsgordels, zowel vast als met oprolautoomaak, goedgekeurd volgens VN/EC/E 16 of een vergelijkbare norm.

Neem contact op met de fabrikant of winkelier van het bevestigingssysteem indien u twijfelt.

Gebruik van het autostoeltje in het voertuig
Uw autostoeltje heeft een hoofdsteun die kan worden versteld naarmate uw kind groeit, voor een optimale zijdelingse bescherming.

Gebruik van het autostoeltje in het voertuig
Uw autostoeltje heeft een hoofdsteun die kan worden versteld naarmate uw kind groeit, voor een optimale zijdelingse bescherming.

Gebruik van het autostoeltje in het voertuig
Uw autostoeltje heeft een hoofdsteun die kan worden versteld naarmate uw kind groeit, voor een optimale zijdelingse bescherming.

Gebruik van het autostoeltje in het voertuig
Uw autostoeltje heeft een hoofdsteun die kan worden versteld naarmate uw kind groeit, voor een optimale zijdelingse bescherming.

Gebruik van het autostoeltje in het voertuig
Uw autostoeltje heeft een hoofdsteun die kan worden versteld naarmate uw kind groeit, voor een optimale zijdelingse bescherming.

Gebruik van het autostoeltje in het voertuig
Uw autostoeltje heeft een hoofdsteun die kan worden versteld naarmate uw kind groeit, voor een optimale zijdelingse bescherming.

Gebruik van het autostoeltje in het voertuig
Uw autostoeltje heeft een hoofdsteun die kan worden versteld naarmate uw kind groeit, voor een optimale zijdelingse bescherming.

ankerpunten is van essentieel belang voor de veiligheid van uw kind. Het autostoeltje mag uitsluitend worden geplaatst met behulp van driepuntsgordels (2). Plaats het autostoeltje nooit met een tweepuntsgordel (3)! **Pas nooit een andere bevestiging toe, dan beschreven!**

Zet de hoofdsteun van het autostoeltje weer in de hoogste stand. Zet de EASYFIX-bevestigingen van het autostoeltje zover mogelijk (4). Plaats het autostoeltje op de achterzitting van uw auto en leg de EASYFIX-bevestigingen tegenover de ISOFIX-bevestigingspunten van de bevestigingspunten, de controlepunten op elke bevestiging moeten groen worden in plaats van rood (6). Controleer of u de gesp van de autogordel nog kunt bereiken en of de gesp niet onder het stoeltje is geklemd. Ontgrendel de veiligheidsplaat van het EASYFIX-systeem door aan het rode basishandvat te trekken en licht tegen het autostoeltje te duwen (7). Zodra de veiligheidsplaat is ontgrendeld, duwt u gelijkmatig tegen de rugleuning van het autostoeltje tot het achterste deel ervan goed tegen de zitting is geklemd. Laat vervolgens de schoudergordel door de geleider van de hoofdsteun lopen (8).

Plaats uw kind in het autostoeltje. Door de intrekbare armsteunen kan het kind gemakkelijker in het autostoeltje worden geplaatst en vastgezet. Controleer of de rug van uw kind goed tegen de rugleuning van het autostoeltje rust. Trek de autogordel uit en maak deze vast. Laat de schoudergordel onder de armsteun tegenover de gebruikte gordelgeleider lopen. Voer de heupgordel onder de twee armsteunen door (9). Laat de hoofdsteun zakken en pas de hoogte aan de grootte van uw kind aan (10). De hoofdsteun moet het hoofd van uw kind goed omsluiten voor een optimale zijdelingse bescherming. De schoudergordel mag de hals van uw kind niet raken (11) (12). Trek de autogordel aan.

Zorg dat de gordel goed is aangetrokken, niet is gedraaid en niet tegen de hals van uw kind ligt.

U kunt uw kind uit het autostoeltje halen door de autogordel aan de zijde van het autostoeltje los te maken. De gordel blijft in de gordelgeleider van de hoofdsteun liggen. **LET OP:** Controleer voordat u dit doet of de armsteunen volledig zijn ingetrokken. Zet het autostoeltje in alle omstandigheden vast met de autogordel, zelfs als uw kind niet in het autostoeltje zit. Een los autostoeltje kan bij ongevallen verwondingen veroorzaken.

Het autostoeltje verwijderen
Stap 1: Haal de schoudergordel uit de gordelgeleider van de verstelbare hoofdsteun (13).

Uw autostoeltje Groep 2-3
Dit autostoeltje valt onder Groep 2-3 en is ontworpen voor kinderen tussen 15 en 36 kg (of 3 tot ongeveer 12 jaar). (1)

A. Verstelbare hoofdsteun + bekleding
B. Geleider voor schoudergordel
C. Regelhandvat van het ISOFIX-systeem
D. Intrekbare armsteun (x2)
E. ISOFIX-bevestigingen (x2)
F. Kuip + bekleding
G. Ontgrendelingsknop van de ISOFIX-bevestigingen (x2)

WAARSCHUWING
Dit is een **semi-universeel** bevestigingssysteem voor kinderen. Het is goedgekeurd volgens Reglement Nr. 44, amendementen serie 04. Dit autostoeltje is uitsluitend bedoeld voor gebruik in de voertuigen die staan vermeld op de bijgevoerde lijst met goedgekeurde voertuigen.

• Uitsluitend aanpasbaar - in voertuigen met driepuntsgordels, zowel vast als met oprolautoomaak, goedgekeurd volgens VN/EC/E 16 of een vergelijkbare norm.

Neem contact op met de fabrikant of winkelier van het bevestigingssysteem indien u twijfelt.

Gebruik van het autostoeltje in het voertuig
Uw autostoeltje heeft een hoofdsteun die kan worden versteld naarmate uw kind groeit, voor een optimale zijdelingse bescherming.

Gebruik van het autostoeltje in het voertuig
Uw autostoeltje heeft een hoofdsteun die kan worden versteld naarmate uw kind groeit, voor een optimale zijdelingse bescherming.

Gebruik van het autostoeltje in het voertuig
Uw autostoeltje heeft een hoofdsteun die kan worden versteld naarmate uw kind groeit, voor een optimale zijdelingse bescherming.

Gebruik van het autostoeltje in het voertuig
Uw autostoeltje heeft een hoofdsteun die kan worden versteld naarmate uw kind groeit, voor een optimale zijdelingse bescherming.

Gebruik van het autostoeltje in het voertuig
Uw autostoeltje heeft een hoofdsteun die kan worden versteld naarmate uw kind groeit, voor een optimale zijdelingse bescherming.

Gebruik van het autostoeltje in het voertuig
Uw autostoeltje heeft een hoofdsteun die kan worden versteld naarmate uw kind groeit, voor een optimale zijdelingse bescherming.

Gebruik van het autostoeltje in het voertuig
Uw autostoeltje heeft een hoofdsteun die kan worden versteld naarmate uw kind groeit, voor een optimale zijdelingse bescherming.

Gebruik van het autostoeltje in het voertuig
Uw autostoeltje heeft een hoofdsteun die kan worden versteld naarmate uw kind groeit, voor een optimale zijdelingse bescherming.

Gebruik van het autostoeltje in het voertuig
Uw autostoeltje heeft een hoofdsteun die kan worden versteld naarmate uw kind groeit, voor een optimale zijdelingse bescherming.

Gebruik van het autostoeltje in het voertuig
Uw autostoeltje heeft een hoofdsteun die kan worden versteld naarmate uw kind groeit, voor een optimale zijdelingse bescherming.

Gebruik van het autostoeltje in het voertuig
Uw autostoeltje heeft een hoofdsteun die kan worden versteld naarmate uw kind groeit, voor een optimale zijdelingse bescherming.

Gebruik van het autostoeltje in het voertuig
Uw autostoeltje heeft een hoofdsteun die kan worden versteld naarmate uw kind groeit, voor een optimale zijdelingse bescherming.

Gebruik van het autostoeltje in het voertuig
Uw autostoeltje heeft een hoofdsteun die kan worden versteld naarmate uw kind groeit, voor een optimale zijdelingse bescherming.

Gebruik van het autostoeltje in het voertuig
Uw autostoeltje heeft een hoofdsteun die kan worden versteld naarmate uw kind groeit, voor een optimale zijdelingse bescherming.

Gebruik van het autostoeltje in het voertuig
Uw autostoeltje heeft een hoofdsteun die kan worden versteld naarmate uw kind groeit, voor een optimale zijdelingse bescherming.

Gebruik van het autostoeltje in het voertuig
Uw autostoeltje heeft een hoofdsteun die kan worden versteld naarmate uw kind groeit, voor een optimale zijdelingse bescherming.

Thank you for purchasing this Group 2-3 car seat. If you require assistance with this product, please contact our **customer service department**.

SAFETY INSTRUCTIONS

Please read these instructions carefully before use and keep them for future reference. If you do not follow these instructions, your child safety may be at risk.

- Hard items and plastic parts of the car seat must be placed and installed so as they may not, in normal use, become trapped under a movable seat or in the vehicle door.
- Keep all the straps that fix the car seat to the vehicle fully tightened and adjust the straps used to hold the child. Make sure the straps are not twisted.
- Ensure that the harness lap straps are positioned as low as possible, to support your child's pelvis.
- Replace the car seat if it has been subject to severe impact in an accident.
- It is dangerous to modify or add to the car seat in any way without approval from the appropriate authority, or not to carefully follow the instructions for installation provided by the child seat manufacturer.
- Keep the car seat out of direct sunlight so that the child does not get burned.
- Do not leave a child unattended in a car seat.
- Ensure that luggage and other items that may injure the child in the event of an accident are correctly stowed away.
- Do not use the car seat without its cover.
- Do not replace the car cover with a cover that has not been recommended by the manufacturer, as it plays a direct role in ensuring that the restraint system works efficiently.
- If in doubt over the installation and correct use of your car seat, please contact the manufacturer.
- Do not use weight-bearing anchorage points other than those specified in the instruction manual or indicated on the car seat.
- Always use the rear seat if possible, even if the Highway Code allows the car seat to be placed on the front seat.
- Always ensure that the car seatbelt is properly fastened.
- Always check that there are no scraps of food or other debris in either the harness buckle or the seatbelt buckle.
- In winter, make sure that the child is not wearing over-bulky clothes.

Plaats uw kind in het autostoeltje. Door de intrekbare armsteunen kan het kind gemakkelijker in het autostoeltje worden geplaatst en vastgezet. Controleer of de rug van uw kind goed tegen de rugleuning van het autostoeltje rust. Trek de autogordel uit en maak deze vast. Laat de schoudergordel onder de armsteun tegenover de gebruikte gordelgeleider lopen. Voer de heupgordel onder de twee armsteunen door (9). Laat de hoofdsteun zakken en pas de hoogte aan de grootte van uw kind aan (10). De hoofdsteun moet het hoofd van uw kind goed omsluiten voor een optimale zijdelingse bescherming. De schoudergordel mag de hals van uw kind niet raken (11) (12). Trek de autogordel aan.

Zorg dat de gordel goed is aangetrokken, niet is gedraaid en niet tegen de hals van uw kind ligt.

U kunt uw kind uit het autostoeltje halen door de autogordel aan de zijde van het autostoeltje los te maken. De gordel blijft in de gordelgeleider van de hoofdsteun liggen. **LET OP:** Controleer voordat u dit doet of de armsteunen volledig zijn ingetrokken. Zet het autostoeltje in alle omstandigheden vast met de autogordel, zelfs als uw kind niet in het autostoeltje zit. Een los autostoeltje kan bij ongevallen verwondingen veroorzaken.

Het autostoeltje verwijderen
Stap 1: Haal de schoudergordel uit de gordelgeleider van de verstelbare hoofdsteun (13).

Uw autostoeltje Groep 2-3
Dit autostoeltje valt onder Groep 2-3 en is ontworpen voor kinderen tussen 15 en 36 kg (of 3 tot ongeveer 12 jaar). (1)

A. Verstelbare hoofdsteun + bekleding
B. Geleider voor schoudergordel
C. Regelhandvat van het ISOFIX-systeem
D. Intrekbare armsteun (x2)
E. ISOFIX-bevestigingen (x2)
F. Kuip + bekleding
G. Ontgrendelingsknop van de ISOFIX-bevestigingen (x2)

WAARSCHUWING
Dit is een **semi-universeel** bevestigingssysteem voor kinderen. Het is goedgekeurd volgens Reglement Nr. 44, amendementen serie 04. Dit autostoeltje is uitsluitend bedoeld voor gebruik in de voertuigen die staan vermeld op de bijgevoerde lijst met goedgekeurde voertuigen.

• Uitsluitend aanpasbaar - in voertuigen met driepuntsgordels, zowel vast als met oprolautoomaak, goedgekeurd volgens VN/EC/E 16 of een vergelijkbare norm.

Neem contact op met de fabrikant of winkelier van het bevestigingssysteem indien u twijfelt.

Gebruik van het autostoeltje in het voertuig
Uw autostoeltje heeft een hoofdsteun die kan worden versteld naarmate uw kind groeit, voor een optimale zijdelingse bescherming.

Gebruik van het autostoeltje in het voertuig
Uw autostoeltje heeft een hoofdsteun die kan worden versteld naarmate uw kind groeit, voor een optimale zijdelingse bescherming.

Gebruik van het autostoeltje in het voertuig
Uw autostoeltje heeft een hoofdsteun die kan worden versteld naarmate uw kind groeit, voor een optimale zijdelingse bescherming.

Gebruik van het autostoeltje in het voertuig
Uw autostoeltje heeft een hoofdsteun die kan worden versteld naarmate uw kind groeit, voor een optimale zijdelingse bescherming.

Gebruik van het autostoeltje in het voertuig
Uw autostoeltje heeft een hoofdsteun die kan worden versteld naarmate uw kind groeit, voor een optimale zijdelingse bescherming.

Gebruik van het autostoeltje in het voertuig
Uw autostoeltje heeft een hoofdsteun die kan worden versteld naarmate uw kind groeit, voor een optimale zijdelingse bescherming.

Gebruik van het autostoeltje in het voertuig
Uw autostoeltje heeft een hoofdsteun die kan worden versteld naarmate uw kind groeit, voor een optimale zijdelingse bescherming.

Gebruik van het autostoeltje in het voertuig
Uw autostoeltje heeft een hoofdsteun die kan worden versteld naarmate uw kind groeit, voor een optimale zijdelingse bescherming.

Gebruik van het autostoeltje in het voertuig
Uw autostoeltje heeft een hoofdsteun die kan worden versteld naarmate uw kind groeit, voor een optimale zijdelingse bescherming.

Gebruik van het autostoeltje in het voertuig
Uw autostoeltje heeft een hoofdsteun die kan worden versteld naarmate uw kind groeit, voor een optimale zijdelingse bescherming.

Gebruik van het autostoeltje in het voertuig
Uw autostoeltje heeft een hoofdsteun die kan worden versteld naarmate uw kind groeit, voor een optimale zijdelingse bescherming.

Gebruik van het autostoeltje in het voertuig
Uw autostoeltje heeft een hoofdsteun die kan worden versteld naarmate uw kind groeit, voor een optimale zijdelingse bescherming.

safety of your child. This car seat must only be installed with a 3-point safety belt (2). Never install the car seat with 2-point safety belt (3)! **Never use a different installation method than the one described here!**

Zet de hoofdsteun van het autostoeltje weer in de hoogste stand. Zet de EASYFIX-bevestigingen van het autostoeltje zover mogelijk (4). Plaats het autostoeltje op de achterzitting van uw auto en leg de EASYFIX-bevestigingen tegenover de ISOFIX-bevestigingspunten van de bevestigingspunten, de controlepunten op elke bevestiging moeten groen worden in plaats van rood (6). Controleer of u de gesp van de autogordel nog kunt bereiken en of de gesp niet onder het stoeltje is geklemd. Ontgrendel de veiligheidsplaat van het EASYFIX-systeem door aan het rode basishandvat te trekken en licht tegen het autostoeltje te duwen (7). Zodra de veiligheidsplaat is ontgrendeld, duwt u gelijkmatig tegen de rugleuning van het autostoeltje tot het achterste deel ervan goed tegen de zitting is geklemd. Laat vervolgens de schoudergordel door de geleider van de hoofdsteun lopen (8).

Plaats uw kind in het autostoeltje. Door de intrekbare armsteunen kan het kind gemakkelijker in het autostoeltje worden geplaatst en vastgezet. Controleer of de rug van uw kind goed tegen de rugleuning van het autostoeltje rust. Trek de autogordel uit en maak deze vast. Laat de schoudergordel onder de armsteun tegenover de gebruikte gordelgeleider lopen. Voer de heupgordel onder de twee armsteunen door (9). Laat de hoofdsteun zakken en pas de hoogte aan de grootte van uw kind aan (10). De hoofdsteun moet het hoofd van uw kind goed omsluiten voor een optimale zijdelingse bescherming. De schoudergordel mag de hals van uw kind niet raken (11) (12). Trek de autogordel aan.

Zorg dat de gordel goed is aangetrokken, niet is gedraaid en niet tegen de hals van uw kind ligt.

U kunt uw kind uit het autostoeltje halen door de autogordel aan de zijde van het autostoeltje los te maken. De gordel blijft in de gordelgeleider van de hoofdsteun liggen. **LET OP:** Controleer voordat u dit doet of de armsteunen volledig zijn ingetrokken. Zet het autostoeltje in alle omstandigheden vast met de autogordel, zelfs als uw kind niet in het autostoeltje zit. Een los autostoeltje kan bij ongevallen verwondingen veroorzaken.

Het autostoeltje verwijderen
Stap 1: Haal de schoudergordel uit de gordelgeleider van de verstelbare hoofdsteun (13).

Uw autostoeltje Groep 2-3
Dit autostoeltje valt onder Groep 2-3 en is ontworpen voor kinderen tussen 15 en 36 kg (of 3 tot ongeveer 12 jaar). (1)

A. Verstelbare hoofdsteun + bekleding
B. Geleider voor schoudergordel
C. Regelhandvat van het ISOFIX-systeem
D. Intrekbare armsteun (x2)
E. ISOFIX-bevestigingen (x2)
F. Kuip + bekleding
G. Ontgrendelingsknop van de ISOFIX-bevestigingen (x2)

WAARSCHUWING
Dit is een **semi-universeel** bevestigingssysteem voor kinderen. Het is goedgekeurd volgens Reglement Nr. 44, amendementen serie 04. Dit autostoeltje is uitsluitend bedoeld voor gebruik in de voertuigen die staan vermeld op de bijgevoerde lijst met goedgekeurde voertuigen.

• Uitsluitend aanpasbaar - in voertuigen met driepuntsgordels, zowel vast als met oprolautoomaak, goedgekeurd volgens VN/EC/E 16 of een vergelijkbare norm.

Neem contact op met de fabrikant of winkelier van het bevestigingssysteem indien u twijfelt.

Gebruik van het autostoeltje in het voertuig
Uw autostoeltje heeft een hoofdsteun die kan worden versteld naarmate uw kind groeit, voor een optimale zijdelingse bescherming.

Gebruik van het autostoeltje in het voertuig
Uw autostoeltje heeft een hoofdsteun die kan worden versteld naarmate uw kind groeit, voor een optimale zijdelingse bescherming.

Gebruik van het autostoeltje in het voertuig
Uw autostoeltje heeft een hoofdsteun die kan worden versteld naarmate uw kind groeit, voor een optimale zijdelingse bescherming.

Gebruik van het autostoeltje in het voertuig
Uw autostoeltje heeft een hoofdsteun die kan worden versteld naarmate uw kind groeit, voor een optimale zijdelingse bescherming.

Gebruik van het autostoeltje in het voertuig
Uw autostoeltje heeft een hoofdsteun die kan worden versteld naarmate uw kind groeit, voor een optimale zijdelingse bescherming.

Gebruik van het autostoeltje in het voertuig
Uw autostoeltje heeft een hoofdsteun die kan worden versteld naarmate uw kind groeit, voor een optimale zijdelingse bescherming.

Gebruik van het autostoeltje in het voertuig
Uw autostoeltje heeft een hoofdsteun die kan worden versteld naarmate uw kind groeit, voor een optimale zijdelingse bescherming.

Gebruik van het autostoeltje in het voertuig
Uw autostoeltje heeft een hoofdsteun die kan worden versteld naarmate uw kind groeit, voor een optimale zijdelingse bescherming.

Gebruik van het autostoeltje in het voertuig
Uw autostoeltje heeft een hoofdsteun die kan worden versteld naarmate uw kind groeit, voor een optimale zijdelingse bescherming.

Gebruik van het autostoeltje in het voertuig
Uw autostoeltje heeft een hoofdsteun die kan worden versteld naarmate uw kind groeit, voor een optimale zijdelingse bescherming.

Gebruik van het autostoeltje in het voertuig
Uw autostoeltje heeft een hoofdsteun die kan worden versteld naarmate uw kind groeit, voor een optimale zijdelingse bescherming.

Gebruik van het autostoeltje in het voertuig
Uw autostoeltje heeft een hoofdsteun die kan worden versteld naarmate uw kind groeit, voor een optimale zijdelingse bescherming.

Gebruik van het autostoeltje in het voertuig
Uw autostoeltje heeft een hoofdsteun die kan worden versteld naarmate uw kind groeit, voor een optimale zijdelingse bescherming.

Gebruik van het autostoeltje in het voertuig
Uw autostoeltje heeft een hoofdsteun die kan worden versteld naarmate uw kind groeit, voor een optimale zijdelingse bescherming.

Gebruik van het autostoeltje in het voertuig
Uw autostoeltje heeft een hoofdsteun die kan worden versteld naarmate uw kind groeit, voor een optimale zijdelingse bescherming.

Gebruik van het autostoeltje in het voertuig
Uw autostoeltje heeft een hoofdsteun die kan worden versteld naarmate uw kind groeit, voor een optimale zijdelingse bescherming.

Vielen Dank, dass Sie unseren Kindersitz der Gruppe 2-3 gekauft haben. Sollten Sie Hilfe zu diesem Produkt benötigen, wenden Sie sich bitte an unseren **Kundendienst**.

SICHERHEITSHINWEISE

Lesen Sie diese Anleitung vor dem Gebrauch des Kindersitzes sorgfältig durch, und bewahren Sie sie als Referenz auf. Bei Nichtbeachtung dieser Anleitung wird die Sicherheit Ihres Kindes gefährdet.

- Die starren Komponenten und die Kunststoffteile des Kinderrückhaltesystems müssen so platziert und montiert werden, dass sie bei normalem Gebrauch des Fahrzeuges nicht unter einem beweglichen Sitz oder in der Fahrzeugtür eingeklemmt werden können.
- Alle Gurte zur Befestigung des Rückhaltesystems im Fahrzeug müssen straff gezogen werden. Die Gurte zum Anschließen des Kindes müssen korrekt